

NATHANAËL ROVERE TD2



NATHANAËL

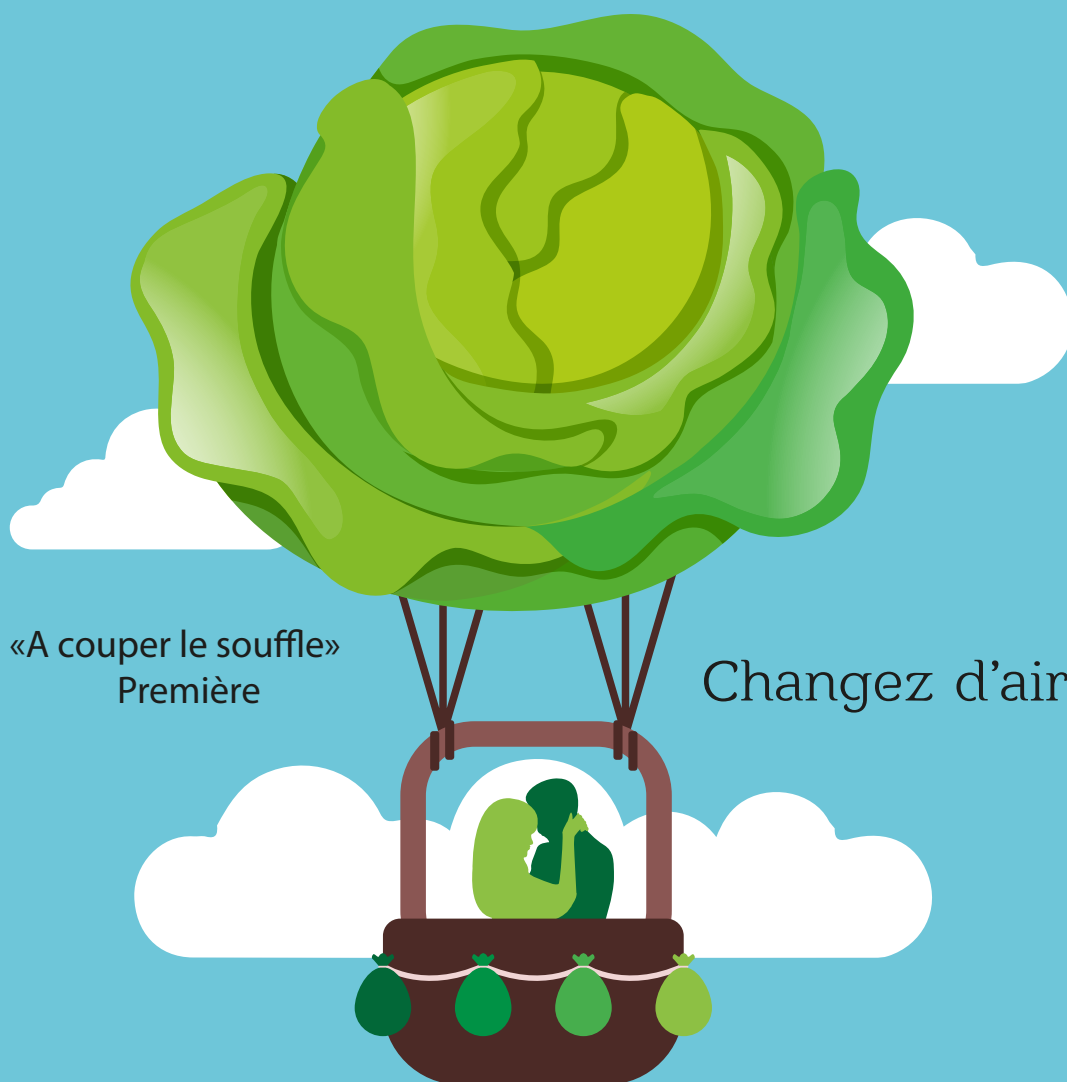
Affiche de film (60x80cm)

EMMA STONE

RYAN GOSLING

Breathe

Un film de Terrence Malick



«A couper le souffle»
Première

Changez d'air

LE 14 FEVRIER 2018

EN ASSOCIATION AVEC LEGENDARY PICTURES UNE PRODUCTION IMAC UN FILM DE TERRENCE MALICK AVEC EMMA STONE RYAN GOSLING
MUSIQUE DE JOE HISAISHI MONTAGE DE LEE SMITH PRODUIT PAR XAVIER DOLAN ECRIT ET REALISE PAR TERRENCE MALICK «BREATHE»



Nathanaël ROVERE TD2

Incrustation de l'affiche sur une façade de cinéma.



Incrustation de l'affiche au format abris de bus (120x176cm)



Nathanaël ROVERE TD2

Réorganisation de l'affiche pour
l'adater au format «cul de bus»
(99x83cm)

EMMA STONE

RYAN GOSLING

Breathe

Un film de Terrence Malick

«A couper le souffle»
Première

Changez d'air

LE 14 FEVRIER 2018



Nathanaël ROVERE TD2

Incrustation du nouveau format à l'arrière d'un bus.



Nathanaël ROVERE TD2

Nouveau format (274x68cm)
Nouvelle incrustation



Nathanaël ROVERE TD2

Ce format est également compatible sur les affichages d'autoroutes.



Adaptation au format colonne Morris (120x350cm)



Bonus : adaptation à un format
étonnant, les bus anglais.



Explication affiche

Typographies :

Barkentina Test Regular

Ses lettres sont lisibles, et elle a une texture proche de celle d'un nuage. Elle donne immédiatement une impression de fraîcheur, ce qui va dans le sens du film.

Arial, Myriad Pro,

Ces typographies sont lisibles de loin. Utilisées sur de nombreuses affiches, elles évoquent des codes que tout le monde connaît bien.

SF MOVIE POSTER

Enfin, la SF Movie Poster est la typographie de bas de page sur les affiches. Ses lettres serrées servent à donner beaucoup d'information tout en prenant peu de place.



Couleurs :



Ce bleu calme représente un ciel paisible et sain. Avec le blanc des nuages et du titre, on recrée ainsi une douce sensation de fraîcheur sur le fond de l'affiche.



Couleur emblématique de la nature, elle participe à créer cette ambiance particulière. Elle renforce le titre, incitant alors à changer de mode de vie.



Enfin, le marron, couleur foncée, sert ici à contraster le tout. Son association au vert permet également de créer un parallèle avec un arbre, source d'oxygène, et donc de vie.



Coordonnées :



06.61.57.80.13

nathanaelrovere@gmail.com